

宮城県脳卒中発症登録 2018年

公益財団法人 宮城県対脳卒中協会



2015年までの登録内容

1. 症例氏名もしくはID
2. 性別
3. 年齢
4. 生年月日
5. 入院月日
6. 病型
7. 入院時意識障害度
8. 退院時 ADL
9. 市町村

2016年以後の症例登録項目

1. 症例 ID
 2. 性別
 3. 年齢
 4. 生年月日
 5. 入院月日
 6. 病型
 7. 脳梗塞病型
 8. 脳梗塞治療
 9. くも膜下出血治療
 10. 脳内出血治療
 11. 血管奇形治療
 12. もやもや病治療
 13. 発症前治療
 14. 入院時意識障害度
 15. 退院時 ADL
 16. 市町村
- (太字新規項目)

登録協力施設 (順不同)

1. 東北大学高度救命救急センター
2. 広南病院脳神経外科、血管内脳神経外科、脳血管内科
3. 仙台医療センター脳神経外科、神経内科
4. 仙台市立病院脳神経外科
5. 仙台徳洲会病院脳神経外科
6. 大崎市民病院脳神経外科
7. 古川星陵病院脳神経外科
8. 気仙沼市立病院脳神経外科
9. 石巻赤十字病院脳神経外科、脳神経内科
10. 仙石病院脳神経外科
11. 坂総合病院脳神経外科
12. 赤石病院脳神経外科
13. 総合南東北病院脳神経外科
14. 宮城病院脳神経外科
15. みやぎ県南中核病院脳神経外科、神経内科
16. 公立刈田総合病院脳神経内科
17. 東北医科薬科大学病院脳神経内科
18. 東北医科薬科大学病院脳神経外科
19. 東北労災病院脳卒中科
20. 仙台東脳神経外科病院
21. 泉病院脳卒中科
22. イムス仙台病院脳神経外科*(新規)

Modified Rankin Scale (mRS)

0. まったく症候がない
1. 症候はあっても明らかな障害はない：日常の勤めや活動は行える
2. 軽度の障害： 発症以前の活動がすべて行えるわけではないが、自分の身の回りのことは介助なしに行える
3. 中等度の障害： 何らかの介助を必要とするが、歩行は介助なしに行える
4. 中等度から重度の障害： 歩行や身体的要求には介助が必要である
5. 重度の障害： 寝たきり、失禁状態、常に介護と見守りを必要とする
6. 死亡

表 1 参加施設別症例登録数 (2007~2018)

登録参加施設	2007	2008	2009	2010	2011	2012	2013	2014	2015	2016	2017	2017	2018
東北大学病院			103	154	145	121	91	145	111	134	128	128	120
大崎市民病院	273	407	365	418	532	515	538	540	586	564	639	639	633
総合南東北病院	355	379	395	316	279	284	314	303	345	249	290	290	291
泉病院	338	239	234	194	205	150			229	235			156
仙台医療センター	597	575	548	505	496	555	552	534	579	612	596	596	616
赤石病院	113			71	56				15	30	23	23	30
石巻赤十字病院	244	246	246		328	296	290	276	491	532	492	492	546
坂総合病院			68	46	37	35	63	138	208	189	195	195	
広南病院脳血管内科					618	599	606	643	623	570	608	608	691
広南病院血管内外科					125	212	198	211	221	251	209	209	109
広南病院神経内科	147	83	14	24	7								
広南病院脳神経外科	916	997	1179	1284	385	398	240	266	375	280	304	304	280
仙台市立病院	215	183			146	144	124	110	109	89	124	124	110
古川星陵病院	291	288	187	205	189	169	129	147	175	129	140	140	
宮城病院			171	136	173	155	109	110	70	94	27	27	72
気仙沼市立病院	169	129	179		205		173	182	210		153	153	
刈田病院	85	59	58	69	45	55	45	35	2				
仙石病院							403	412	376	400	408	408	384
仙台徳州会病院	0	159	301		400	312	281		144				199
みやぎ県南中核病院	413	353	391	493	394	460	419	421	453	476	423	423	444
東北医科薬科大学病院									156	146	145	145	157
東北労災病院									21	41	41	41	63
仙台東脳神経外科病院									694	739	782	782	642
イムス明理会仙台病院													91
総計	4156	4097	4439	3915	4765	4460	4575	4473	6193	5760	5727	5727	5634

表 2 行政区分別発症登録数年次推移 (2007~2018)

行政区分	2007	2008	2009	2010	2011	2012	2013	2014	2015	2016	2017	2018
仙台市	1640	1683	1674	1474	1888	1899	1503	1402	2374	2135	1921	2315
栗原市	82	113	101	122	119	130	119	142	142	124	140	107
気仙沼市	129	113	166	183	191	11	168	173	195	12	159	22
登米市	85	86	99	125	157	161	179	149	177	210	183	200
大崎市	286	356	269	290	336	318	352	330	370	367	404	312
富谷市										72	62	88
石巻市	196	251	181	208	250	199	393	375	512	531	553	550
東松島市	22	39	34	31	27	26	95	120	130	142	138	131
塩竈市	104	41	78	86	78	49	86	93	194	202	201	128
多賀城市	58	49	61	77	61	43	67	70	171	177	171	117
名取市	181	169	198	184	166	157	158	135	160	157	201	171
岩沼市	132	161	132	118	131	108	130	128	133	107	120	120
白石市	87	71	74	106	87	112	106	86	72	95	83	90
角田市	107	88	119	121	93	112	108	114	117	109	106	119
加美郡	93	105	75	111	100	111	84	95	128	105	128	79
遠田郡	62	92	72	70	87	87	121	117	131	115	150	143
本吉郡	43	24	20	27	20	9	32	23	46	18	29	21
牡鹿郡	15	25	12	14	13	11	17	20	21	37	23	24
黒川郡	103	115	139	77	157	113	94	69	185	92	67	91
宮城郡	93	45	82	98	97	33	66	104	165	202	255	155
柴田郡	307	279	274	311	258	346	263	268	299	293	251	261
刈田郡	39	32	52	56	32	43	43	35	35	45	35	41
亶理郡	105	107	213	193	190	119	154	165	140	143	131	161
伊具郡	56	40	57	80	70	60	49	54	54	53	51	40
県外	116	117	253	236	220	210	188	206	241	217	148	145
不明	15	3	4		7				1		17	3
総計	4156	4204	4439	4398	4835	4460	4575	4473	6193	5760	5727	5634

表 3 登録施設別疾患数

登録施設	くも膜下出血	血管奇形	脳内出血	脳梗塞	一過性虚血発作	もやもや病	無症候性血管閉塞	その他	総計
東北大学病院	12	1	34	64	4	2		3	120
東北医科薬科大学病院	2	1	12	116	9	5		12	157
大崎市民病院	73		169	366	16			9	633
総合南東北病院	16	3	58	204	8	2			291
石巻赤十字病院	49	1	110	310	11	1		64	546
仙石病院	15		48	305	15			1	384
赤石病院			4	26					30
泉病院			20	132	4				156
仙台徳洲会病院	1		46	143	9				199
東北労災病院			10	48	5				63
仙台東脳神経外科病院	16		126	470	30				642
国立病院機構仙台医療センター	84	60	149	300	11	1		11	616
イムス明理会仙台総合病院	3		23	65					91
仙台市立病院脳神経外科	25	3	73	7			1	1	110
広南病院脳神経外科	50	7	115	19		76		13	280
広南病院血管内脳外科	56	24	12	9				8	109
広南病院脳血管内科	3		52	631				5	691
みやぎ県南中核病院	26	1	120	275	19	3			444
国立病院機構宮城病院	2		15	52	3				72
総計	433	101	1196	3542	144	90	1	127	5634

表 4 行政区分別疾患数

	東北大学病院	東北医科大学 学病院	東北医科大学 大	大崎市民病院	総合南東北病院	石巻赤十字病院	仙石病院	赤石病院	泉病院	仙台徳洲会病院	東北労災病院	仙台東脳神経外 科病院	仙台東脳神経外 科病院	国立病院機構 仙台センター	イムエ明理会 仙台病院	仙台市立病院 神経外科	仙台市立病院 脳外科	広南病院 脳神経	広南病院 脳血管内 科	広南病院 脳血管 内	みやぎ県南中核 病院	国立病院機構 宮城病院	総計
仙台市	93	80	3	10	2	3	1	135	153	58	426	444	80	93	168	63	499	4					2315
栗原市	1		101		1									1			2	1					107
気仙沼市			2		8				1		1	5	2		2		1						22
登米市			65		107	21						1	1				1	1	3				200
大崎市	1		276	1	2	16			2			2	5		1	5		1					312
富谷市	4	1	1					13	21	2	27	5					6	3	5				88
石巻市	1		3		306	220						1	1				10	4	4				550
東松島市	2			1	46	76						2	2										131
塩竈市	2	14	1				1	7	1			50	34				5	4	8	1			128
多賀城市		26						12		1		27	31			3	7	2	8				117
名取市	4	1		67	2				3	2			10	4	6	13	3	54	1	1			171
岩沼市	1	7		80	1							2	3	2	1	6	1	15				1	120
白石市	3																3	1	2	81			90
角田市	1			9					1				1				2	2	4	94	5		119
加美郡	1		73						1				1				1	2					79
遠田郡			89		21	29							1				2				1		143
本吉郡					18	2							1										21
牡鹿郡					16	8																	24
黒川郡	1		7		2		1	6	12	1	37	14					1		9				91
宮城郡	1	21			2	7	9	1	1			57	28	2	1	10	2	13					155
柴田郡	3			30									3				6	6	26	187			261
刈田郡																			5	35	1		41
亘理郡		1		84								1	6		2	4	4	15	6	38			161
伊具郡				1													1			32	6		40
県外		6	12	8	12				3		8	18	1	3	27	9	16	2	20				145
不明	1					1							1										3
総計	120	157	633	291	546	384	30	156	199	63	642	616	91	110	280	109	691	444	72				5634

表 5 2007~2018 発症登録数推移

病型	2007	2008	2009	2010	2011	2012	2013	2014	2015	2016	2017	2018
くも膜下出血	438	446	400	415	450	421	345	423	473	436	427	433
血管奇形	16	60	44	63	41	50	30	45	55	160	136	101
脳内出血	1093	1043	872	862	1162	1026	936	983	1243	1114	1187	1196
脳梗塞	2439	2610	2707	2498	2697	2517	2316	2597	3732	3532	3422	3686
モヤモヤ病	11	21	21	27	5	2	4	1	9	12	40	90
その他	159	24	395	533	480	440	392	424	681	516	513	128
総計	4156	4204	4439	4398	4835	4460	4023	4473	6193	5760	5725	5634
女性												
くも膜下出血	300	300	270	275	300	288	226	301	306	294	287	318
血管奇形	5	23	17	24	14	23	14	19	19	81	83	54
脳内出血	504	437	385	360	501	460	397	429	546	515	533	542
脳梗塞	943	1027	1032	961	1082	982	1002	1037	1443	1462	1415	1515
モヤモヤ病	11	11	14	17	3	2	2	1	5	9	25	60
その他	99	11	197	260	215	220	221	231	326	299	273	51
計	1862	1809	1915	1897	2115	1975	1862	2018	2645	2660	2616	2540
男性												
くも膜下出血	138	146	130	140	150	133	119	122	167	142	140	115
血管奇形	11	37	27	39	27	27	16	26	36	69	53	47
脳内出血	589	606	487	502	661	566	539	554	697	599	654	654
脳梗塞	1496	1583	1675	1537	1615	1535	1313	1560	2289	2070	2007	2171
モヤモヤ病		10	7	10	2		2	0	4	3	15	30
その他	60	13	198	273	265	225	171	193	355	217	240	77
計	2294	2395	2524	2501	2720	2485	2160	2455	3548	3100	3109	3094

表 6 2007~2018 年性別疾患構成の経年変化

女性	2007	2008	2009	2010	2011	2012	2013	2014	2015	2016	2017	2018
くも膜下出血	16.1%	16.6%	14.1%	14.5%	14.2%	14.6%	12.1%	14.9%	11.6%	11.6%	11.0%	12.5%
血管奇形	0.3%	1.3%	0.9%	1.3%	0.7%	1.2%	0.8%	0.9%	0.7%	3.9%	3.2%	2.1%
脳内出血	27.1%	24.2%	20.1%	19.0%	23.7%	23.3%	21.3%	21.3%	20.6%	24.6%	20.4%	21.3%
脳梗塞	50.6%	56.8%	53.9%	50.7%	51.2%	49.7%	53.8%	51.4%	54.6%	69.8%	54.1%	59.6%
モヤモヤ病	0.6%	0.6%	0.7%	0.9%	0.1%	0.1%	0.1%	0.0%	0.2%	0.4%	1.0%	2.4%
その他	5.3%	0.6%	10.3%	13.7%	10.2%	11.1%	11.9%	11.4%	12.3%	14.3%	9.0%	2.0%

男性	2007	2008	2009	2010	2011	2012	2013	2014	2015	2016	2017	2018
くも膜下出血	6.0%	6.1%	5.2%	5.6%	5.5%	5.4%	5.5%	5.0%	4.7%	5.9%	4.5%	3.7%
血管奇形	0.5%	1.5%	1.1%	1.6%	1.0%	1.1%	0.7%	1.1%	1.0%	2.9%	1.7%	1.5%
脳内出血	25.7%	25.3%	19.3%	20.1%	24.3%	22.8%	25.0%	22.6%	19.6%	19.8%	21.1%	21.1%
脳梗塞	65.2%	66.1%	66.4%	61.5%	59.4%	61.8%	60.8%	63.5%	64.5%	66.8%	64.7%	70.2%
モヤモヤ病	0.0%	0.4%	0.3%	0.4%	0.1%	0.0%	0.1%	0.0%	0.1%	0.1%	0.5%	1.0%
その他	2.6%	0.5%	7.8%	10.9%	9.7%	9.1%	7.9%	7.9%	10.0%	7.0%	10.4%	2.5%

表 7 くも膜下出血、脳内出血、脳梗塞の性別年齢分布（県外、住所不明例 148 例を除く）

	0	5	10	15	20	25	30	35	40	45	50	55	60	65	70	75	80	85	90	95	100	計	
くも膜下出血																							
女性						1	2	4	12	21	21	31	29	34	37	40	36	28	11	5			312
男性							4	7	9	12	15	13	7	13	9	9	6	5					109
計						1	6	11	21	33	36	44	36	47	46	49	42	33	11	5			421
脳内出血																							
女性	1						2	7	5	11	17	38	40	52	57	81	90	80	40	11	1	533	
男性		1			1	2	5	11	22	32	48	62	56	103	67	106	57	37	20	2			632
計	1	1			1	2	7	18	27	43	65	100	96	155	124	187	147	117	60	13	1	1165	
脳梗塞																							
女性					1	1	7	5	12	29	30	34	49	106	154	276	234	265	178	49	7	1437	
男性				2		2	6	17	16	50	61	100	173	272	270	503	284	196	71	16	1	2040	
計				2	1	3	13	22	28	79	91	134	222	378	424	779	518	461	249	65	8	3477	
一過性脳虚血発作																							
女性						1	1		1	1	2	6	5	5	7	15	7	8	3	1			63
男性							2	1	3	3	2	2	11	11	9	15	12	6		1			78
計						1	3	1	4	4	4	8	16	16	16	30	19	14	3	2			141
血管奇形																							
女性		1						2	5	2	3	3	3	9	12	4	1						45
男性		1				1	1	1	2	1	3	7	2	9	6	1	4	1					40
計		2			4	2	1	3	9	7	13	17	14	25	21	12	13	5	1	1			85
もやもや病																							
女性		1	1	4	3	3	4	13	2	7	8		1	2	1	1							51
男性			1	1				2	3	5	3	3	4										22
計		1	2	5	3	3	4	15	5	12	11	3	5	2	1	1							73

図 1 くも膜下出血 性別年齢分布

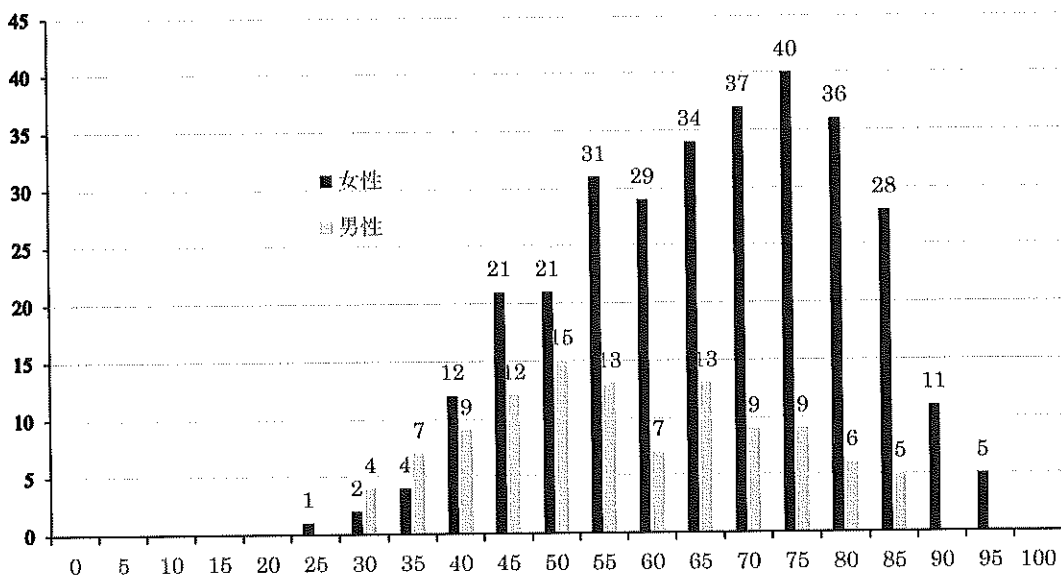


图 2 脑内出血 性别年龄分布

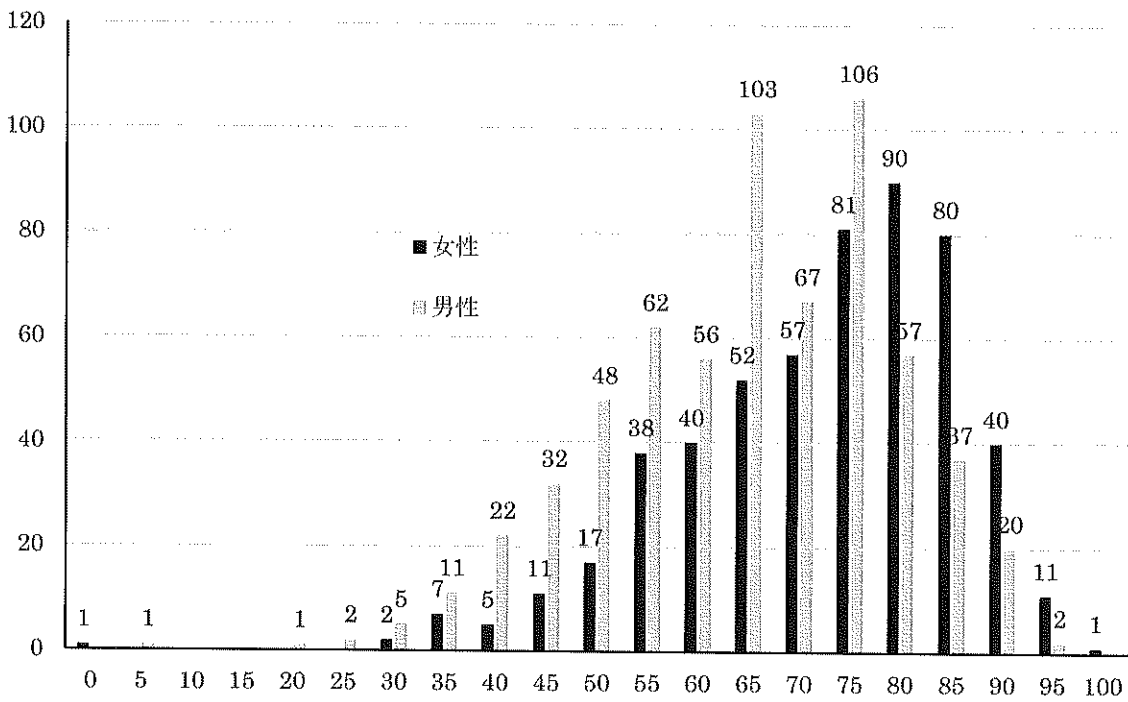


图 3 脑梗塞 性别年龄

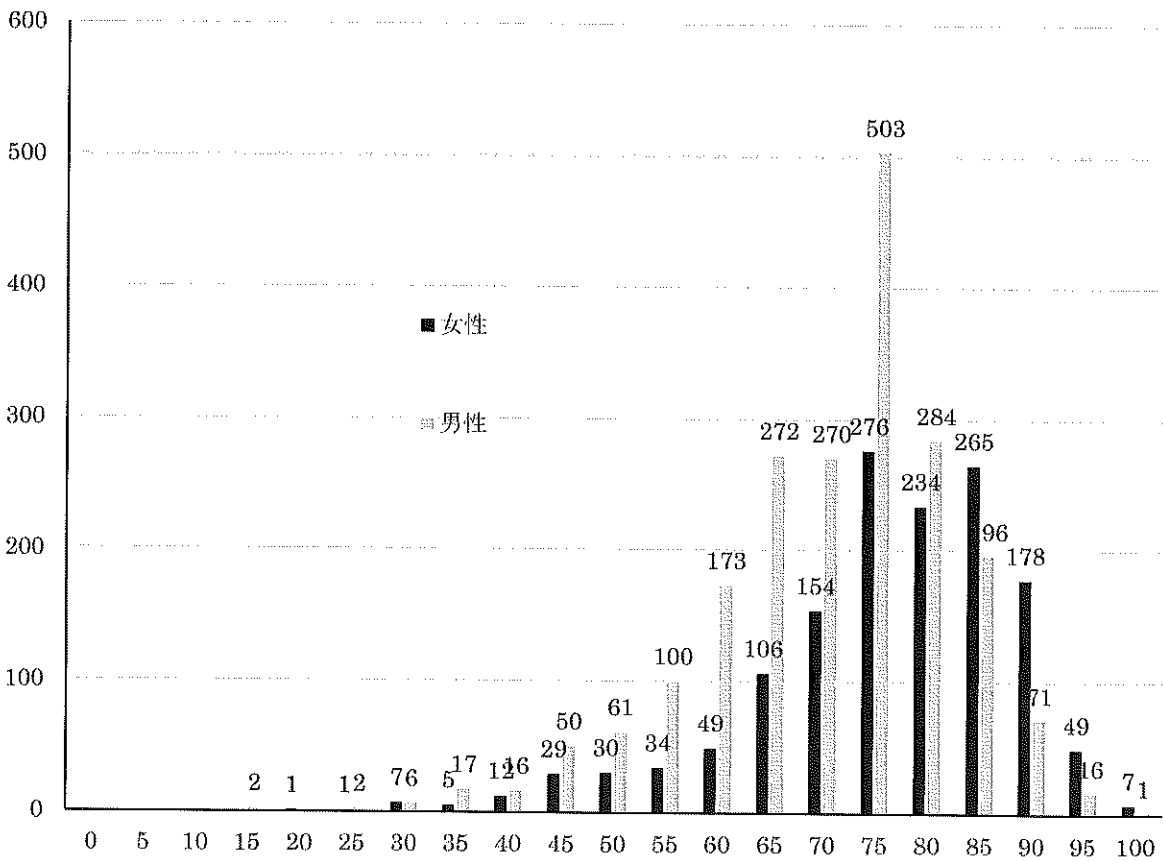


図4 くも膜下出血 2007~2018 平均発症年齢推移

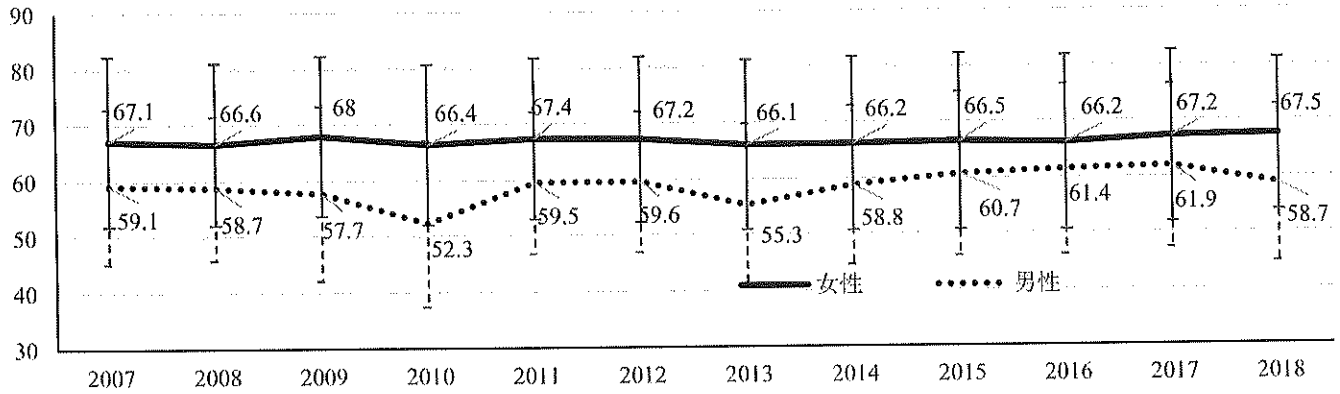


図5 脳内出血 2007~2018 平均発症年齢推移

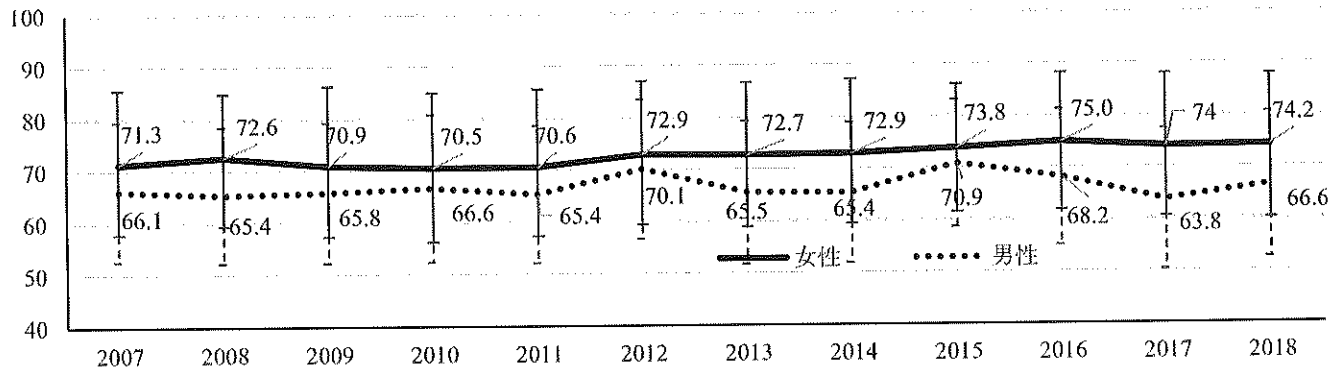


図6 脳梗塞 2007~2018 平均発症年齢推移

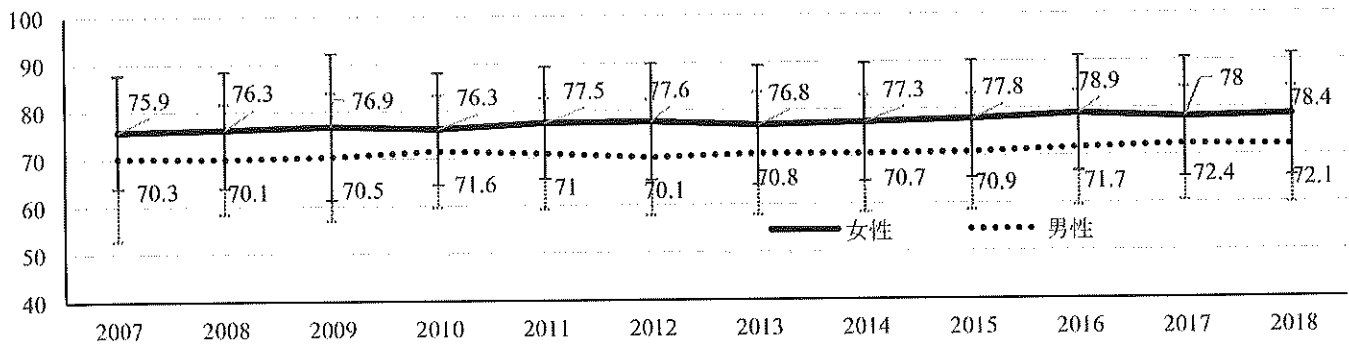


表 8 くも膜下出血；年齢と治療選択

	開頭根治術	血管内治療	複合	その他	総計
20				1	1
30	8	7		2	17
40	17	24	5	10	56
50	32	31	2	20	85
60	37	31	2	14	84
70	29	35	2	32	98
80	11	31		34	76
90	3	6		7	16
総計	137	165	11	120	433
	31.6%	38.1%	2.5%	27.7%	

表 9 くも膜下出血、入院時意識障害と治療選択

JCS	開頭根治術		血管内治療		複合		その他		総計
I 桁	95	38.4%	81	35.4%	8	3.5%	45	22.7%	229
0	38		33		2		28		101
1	45		26		2		7		80
2	7		17		3		2		29
3	5		5		1		8		19
II 桁	27	30.0%	44	55.0%	2	2.5%	7	12.5%	80
10	17		35		1		6		59
20	9		5		1				15
30	1		4				1		6
III 桁	27	20.2%	40	32.3%	1	0.8%	56	46.8%	124
100	7		13				2		22
200	13		14		1		18		46
300	7		13				36		56
総計	149	31.6%	165	38.1%	11	2.5%	108	27.7%	433

表 10 くも膜下出血、治療別退院時 ADL (modified Rankin Scale)

mRS	0		1		2		3		4		5		6		計
開頭根治術	23	15.4%	25	16.8%	27	18.1%	21	14.1%	24	16.1%	21	14.1%	8	5.4%	149
血管内治療	58	35.2%	21	12.7%	17	10.3%	10	6.1%	24	14.5%	28	17.0%	7	4.2%	165
複合	2	18.2%	2	18.2%	1	9.1%	1	9.1%	1	9.1%	1	9.1%	3	27.3%	11
その他	14	13.0%	9	8.3%	4	3.7%	4	3.7%	4	3.7%	10	9.3%	63	58.3%	108
総計	97	22.4%	57	13.2%	49	11.3%	36	8.3%	53	12.2%	60	13.9%	81	18.7%	433

表 11 脳内出血年齢別治療

年齢層	血腫除去術	脳室ドレナージ等対症的療法	保存的療法	総計
0			3	3
20			4	4
30		2	23	25
40	4	2	69	75
50	11	6	159	176
60	19	12	244	275
70	11	12	255	278
80	9	21	250	280
90		8	71	79
100		1		1
総計	54	64	1078	1196
%	4.7%	5.6%	89.7%	

表 12 脳内出血、発症時意識障害と治療

JCS	保存的療法		血腫除去術		脳室ドレナージ等対症的療法		計
I 桁	672	92.2%	22	3.0%	35	4.8%	729
0	198	97.5%	3	1.5%	2	1.0%	203
1	183	90.6%	4	2.0%	15	7.4%	202
2	116	89.9%	5	3.9%	8	6.2%	129
3	175	89.7%	10	5.1%	10	5.1%	195
II 桁	199	88.4%	17	7.6%	9	4.0%	225
10	141	88.7%	12	7.5%	6	3.8%	159
20	36	90.0%	2	5.0%	2	5.0%	40
30	22	84.6%	3	11.5%	1	3.8%	26
III 桁	206	85.5%	15	6.2%	20	8.3%	241
100	43	68.3%	12	19.0%	8	12.7%	63
200	104	92.0%	2	1.8%	7	6.2%	113
300	59	90.8%	1	1.5%	5	7.7%	65
総計	1077	90.1%	54	4.5%	64	5.4%	1195

注：保存療法がおこなわれた意識レベル未記載 1 例を除く

表 13 脳内出血、発症時意識障害と退院時 ADL(modified Rankin Scale)

JCS	0		1		2		3		4		5		6		計
I 桁	36	5.0%	125	17.2%	110	15.2%	92	12.7%	234	32.2%	91	12.5%	38	5.2%	726
0	21	10.4%	68	33.8%	43	21.4%	17	8.5%	45	22.4%	6	3.0%	1	0.5%	201
1	8	4.0%	36	17.8%	35	17.3%	38	18.8%	67	33.2%	14	6.9%	4	2.0%	202
2	2	1.6%	15	11.6%	16	12.4%	19	14.7%	46	35.7%	23	17.8%	8	6.2%	129
3	5	2.6%	6	3.1%	16	8.2%	18	9.3%	76	39.2%	48	24.7%	25	12.9%	194
II 桁	7	3.1%	9	4.0%	6	2.7%	20	8.9%	84	37.3%	78	34.7%	21	9.3%	225
10	6	3.8%	5	3.1%	4	2.5%	17	10.7%	66	41.5%	52	32.7%	9	5.7%	159
20		0.0%	4	10.0%	1	2.5%	2	5.0%	12	30.0%	15	37.5%	6	15.0%	40
30	1	3.8%			1	3.8%	1	3.8%	6	23.1%	11	42.3%	6	23.1%	26
III 桁	1	0.4%			1	0.4%	4	1.7%	22	9.1%	65	27.0%	148	61.4%	241
100					1	1.6%	1	1.6%	14	22.2%	25	39.7%	22	34.9%	63
200	1	0.9%					1	0.9%	7	6.2%	35	31.0%	69	61.1%	113
300							2	3.1%	1	1.5%	5	7.7%	57	87.7%	65
総計	44	3.7%	134	11.2%	117	9.8%	116	9.7%	340	28.5%	234	19.6%	207	17.4%	1192

注：表 12 に加え、退院時 ADL 未記載 3 例を除く

表 14 くも膜下出血、脳内出血発症前の抗血小板薬、抗凝固薬の有無と退院時 ADL(modified Rankin Scale)

	0		1		2		3		4		5		6		不明	計	
なし	123	9.5%	171	13.2%	152	11.7%	124	9.5%	316	24.3%	213	16.4%	198	15.2%	2	0.2%	1299
DOAC	3	4.1%	3	4.1%	2	2.7%	4	5.5%	30	41.1%	19	26.0%	12	16.4%		0.0%	73
ワーファリン		0.0%	4	9.8%	2	4.9%	4	9.8%	11	26.8%	8	19.5%	12	29.3%		0.0%	41
抗血小板薬	6	4.2%	7	4.9%	9	6.3%	15	10.5%	22	15.4%	44	30.8%	40	28.0%		0.0%	143
抗血小板薬+DOAC		0.0%		0.0%		0.0%		0.0%		0.0%	2	66.7%	1	33.3%		0.0%	3
抗血小板薬+ワーファリン		0.0%		0.0%		0.0%		0.0%		0.0%	1	33.3%	2	66.7%		0.0%	3
不明	9	13.4%	6	9.0%	1	1.5%	6	9.0%	14	20.9%	7	10.4%	23	34.3%	1	1.5%	67
総計	141	8.7%	191	11.7%	166	10.2%	153	9.4%	393	24.1%	294	18.0%	288	17.7%	3	0.2%	1629

Mann-Whitney U test: 未使用群と DOAC 群、ワーファリン群、抗血小板薬群それぞれは有意差あり p<0.01

表 15 脳梗塞病型別年齢分布

病型	0	5	10	15	20	25	30	35	40	45	50	55	60	65	70	75	80	85	90	95	100	計
ラクナ梗塞						1	2	3	6	17	42	53	74	94	92	82	91	68	43	9		677
女性							1	1	2	5	12	13	23	29	39	34	39	34	31	6		269
男性						1	1	2	4	12	30	40	51	65	53	48	52	34	12	3		408
アテローム血栓性脳梗塞					1	2	4	5	11	29	41	54	103	172	178	201	217	173	65	19	2	1277
女性					1		1	2	5	11	9	9	19	36	56	64	84	100	42	12	2	453
男性					2	3	3	6	18	32	45	84	136	122	137	133	73	23	7			824
心原性脳塞栓症							2	2	6	12	14	20	46	94	130	172	201	232	130	38	6	1105
女性							1		3	3	7	4	8	32	44	65	99	140	99	31	5	541
男性							1	2	3	9	7	16	38	62	86	107	102	92	31	7	1	564
その他				2		2	9	15	8	27	11	22	25	69	70	68	69	43	34	6	1	481
女性						1	6	3	3	10	5	8	4	16	27	20	35	22	22	5	1	188
男性				2		1	3	12	5	17	6	14	21	53	43	48	34	21	12	1		293
総計				2	1	5	17	25	31	85	108	149	248	429	470	523	578	516	272	72	9	3540

不明 2 例を除く

図 7 ラクナ梗塞(677 例)性別年齢分布

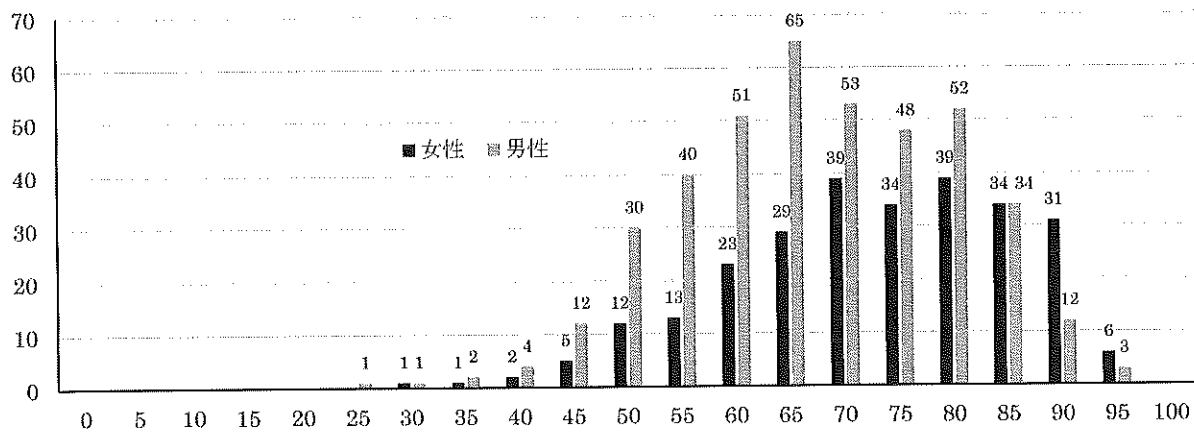


図 8 アテローム血栓性脳梗塞（1277 例）、性別年齢分布

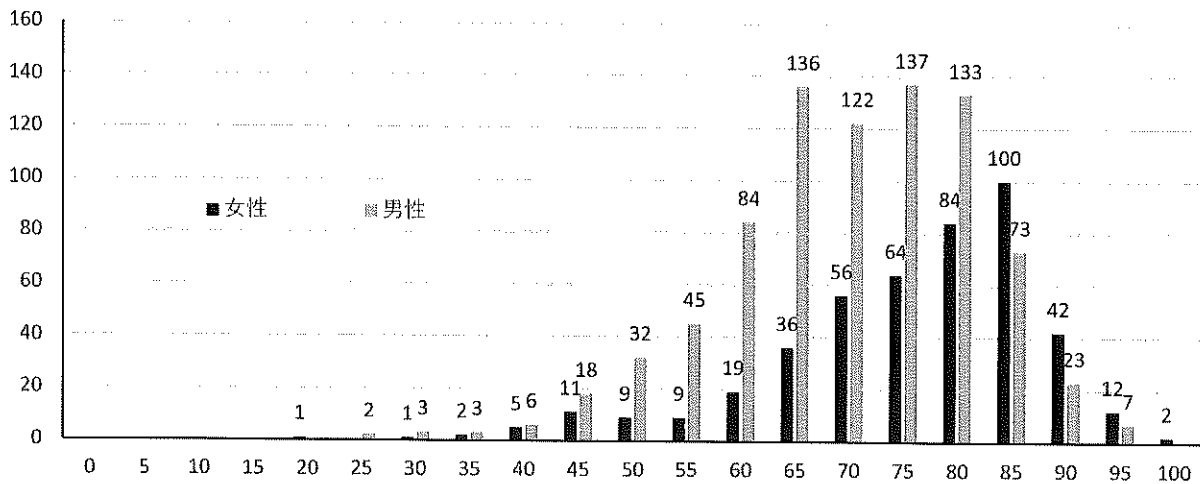


図 9 心原性脳塞栓症(1105 例)、性別年齢分布

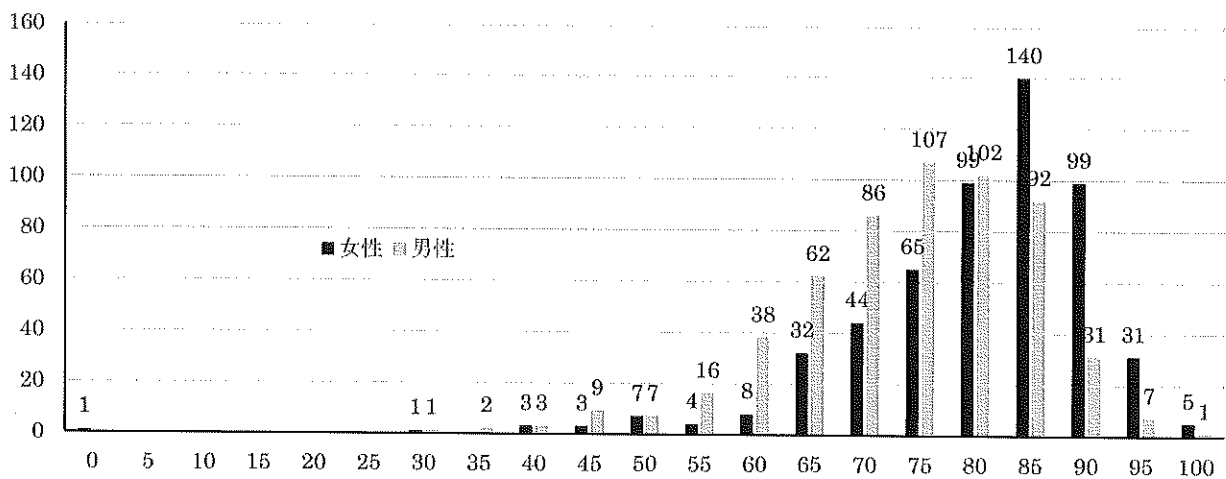


表 16 脳梗塞病型別年齢平均、標準偏差

	女性		男性		全体	
	平均	標準偏差	平均	標準偏差	平均	標準偏差
ラクナ梗塞	74.8	12.7	69.6	12.3	71.6	12.7
アテローム血栓性脳梗塞	77.7	12.4	72.0	11.5	74.0	12.2
心原性脳塞栓症	82.5	10.3	76.0	10.7	79.2	11.0
その他	73.6	16.3	68.8	14.6	70.7	15.5
総計	78.4	12.8	72.1	12.2	74.7	12.9

表 17 脳梗塞病型別入院時意識(JCS)

	0	1	2	3	10	20	30	100	200	300	不明	計
ラクナ梗塞	441	128	58	38	5	1	2	2	1		1	677
		98.2%				1.2%			0.4%			
アテローム血栓性	619	272	134	167	35	9	13	12	11	3	2	1277
		93.3%				4.5%			2.0%			
心原性塞栓性	283	155	130	287	98	31	27	45	40	9		1105
		77.4%				14.1%			8.5%			
その他	242	82	42	58	25	5	6	4	14	2	1	481
		88.1%				7.5%			4.2%			
計	1585	637	364	550	163	46	48	63	66	14	4	3540
		88.6%				7.3%			4.2%			

表 18 脳梗塞病型別治療法

	従来の薬物療法	tPA	血栓回収療法	血行再建術	減圧術等対症的手術	複合	記載なし	計
ラクナ梗塞	646 95.4%	18 2.7%				1 0.1%	12 1.8%	677
アテローム血栓性	1196 93.7%	9 0.7%	15 1.2%			30 2.3%	4 0.3%	23 1.8%
心原性塞栓性	858 77.6%	52 4.7%	61 5.5%	2 0.2%	3 0.3%	48 4.3%	81 7.3%	1105
その他	403 83.8%	22 4.6%	7 1.5%	1 0.2%	13 2.7%	16 3.3%	19 4.0%	481
総計	3103 87.7%	101 2.9%	83 2.3%	3 0.1%	47 1.3%	68 1.9%	135 3.8%	3540

表 19 脳梗塞病型別退院時 ADL(modified Rankin Scale)

	0	1	2	3	4	5	6	不明	計
ラクナ梗塞	77 11.4%	21 31.8%	15 22.3%	92 13.6%	10 14.9%	35 5.2%	5 0.7%	1	677
アテローム血栓性	10 8.5%	31 24.3%	17 13.8%	21 16.6%	29 22.9%	14 11.1%	36 2.8%	1	127
心原性塞栓性	8 6.3%	166 15.0%	137 12.4%	145 13.1%	246 22.3%	217 19.6%	124 11.2%	2	1105
その他	91 18.9%	96 20.0%	74 16.4%	64 13.3%	70 14.6%	53 11.0%	31 6.4%		481
総計	34 9.8%	78 22.2%	53 15.2%	51 14.5%	70 20.0%	44 12.6%	19 5.5%	4	354
	6	7	8	3	9	7	6		0

図 10 脳梗塞病型別退院時 ADL(modified Rankin Scale)

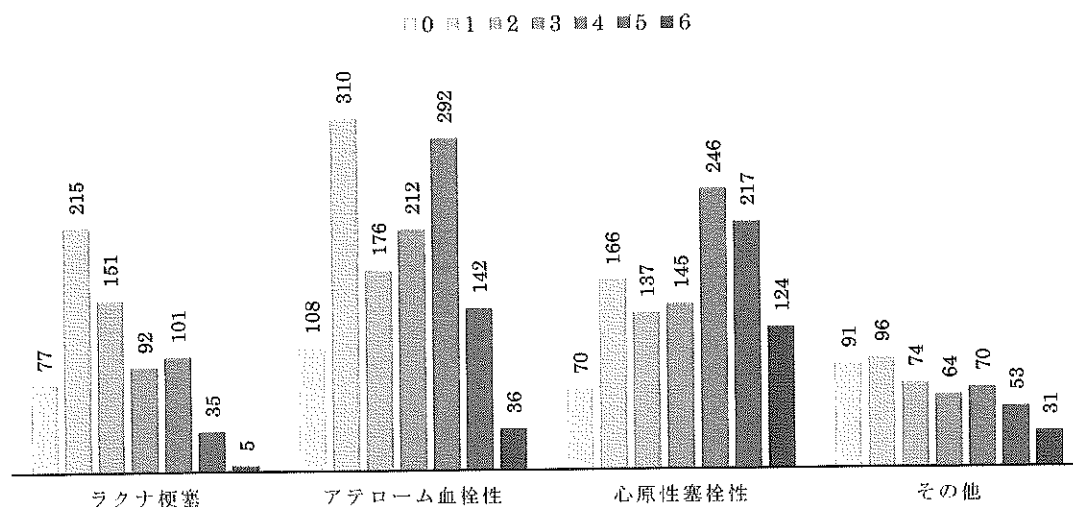


表 20 脳梗塞病型別従来の薬物療法(2702 例)及び tPA/血管内治療 (168 例) の退院時 ADL (血行再建術例などは除く)

	0	1	2	3	4	5	6	不明	総計	
ラクナ梗塞	76	204	148	89	100	35	5	1	658	
tPA+(血管内治療)	1	3	1	2	4	1			12	}
tPA	1	3	1	2	4	1			12	
従来の薬物療法(点滴、経口)	75	201	147	87	96	34	5	1	646	
アテローム血栓性	98	298	166	209	279	140	34	1	1225	*
tPA+(血管内治療)	3	4	1	2	9	7	1		27	}
tPA	3	4	1	2	9	4			23	
血栓回収療法							3	1	4	
従来の薬物療法(点滴、経口)	95	294	165	207	270	133	33	1	1198	
心原性塞栓性	63	147	123	131	218	191	114		987	
tPA+(血管内治療)	13	16	11	22	28	25	14		129	}
tPA	9	10	6	13	18	16	9		81	
血栓回収療法	4	6	5	9	10	9	5		48	
従来の薬物療法(点滴、経口)	50	131	112	109	190	166	100		858	
総計	237	649	437	429	597	366	153	2	2870	
tPA(+血管内治療)	17	23	13	26	41	33	15	0	168	}
tPA	13	17	8	17	31	21	9	0	116	
血栓回収療法	4	6	5	9	10	12	6	0	52	
従来の薬物療法(点滴、経口)	220	626	424	403	556	333	138	2	2702	

*:Man-Whitney U test *N.S.* ** $p<0.001$

表 21 発症前の抗血小板薬または抗凝固薬の有無と退院時 ADL(modified Rankin Scale)

	0	1	2	3	4	5	6	計								
ラクナ梗塞	76	11.4%	211	31.7%	150	22.6%	88	13.2%	100	15.0%	35	5.3%	5	0.8%	665	
なし	67	13.1%	182	35.7%	111	21.8%	63	12.4%	59	11.6%	24	4.7%	4	0.8%	510	}
抗血小板薬 and/or 抗凝固薬	9	5.8%	29	18.7%	39	25.2%	25	16.1%	41	26.5%	11	7.1%	1	0.6%	155	
アテローム血栓性	105	8.3%	307	24.3%	175	13.8%	211	16.7%	289	22.9%	141	11.2%	36	2.8%	1264	
なし	80	8.8%	230	25.3%	133	14.6%	148	16.3%	205	22.5%	89	9.8%	25	2.7%	910	}
抗血小板薬 and/or 抗凝固薬	25	7.1%	77	21.8%	42	11.9%	63	17.8%	84	23.7%	52	14.7%	11	3.1%	354	
心原性塞栓性	70	6.4%	166	15.2%	135	12.4%	144	13.2%	241	22.0%	214	19.6%	123	11.3%	1093	
なし	49	7.7%	96	15.0%	81	12.7%	77	12.1%	127	19.9%	130	20.4%	78	12.2%	638	}
抗血小板薬 and/or 抗凝固薬	21	4.6%	70	15.4%	54	11.9%	67	14.7%	114	25.1%	84	18.5%	45	9.9%	455	
総計	251	8.3%	684	22.6%	460	15.2%	443	14.7%	630	20.8%	390	12.9%	164	5.4%	3022	

*:Mann-Whitney U test: *NS, ** $p<0.001$ *** $p<0.01$

図 12 発症前の抗血小板薬、抗凝固薬投与の有無と退院時ADL(modified Rankin Scale)

